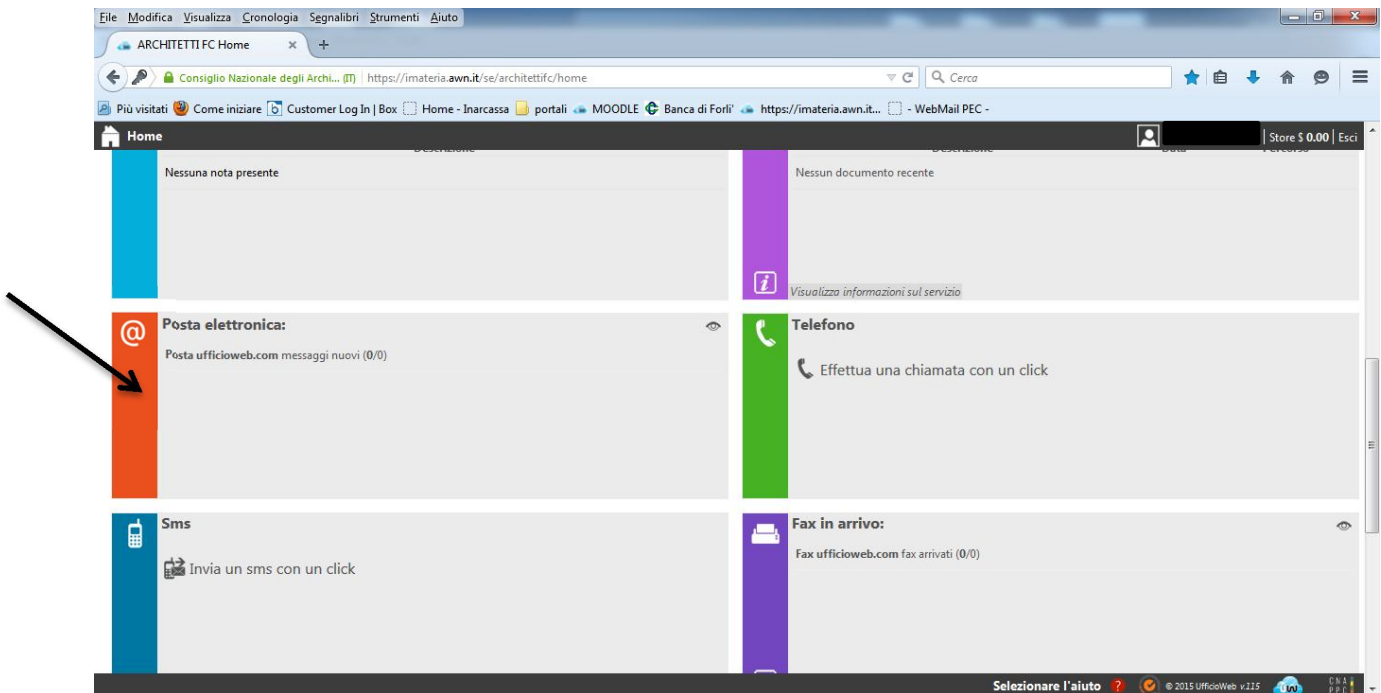
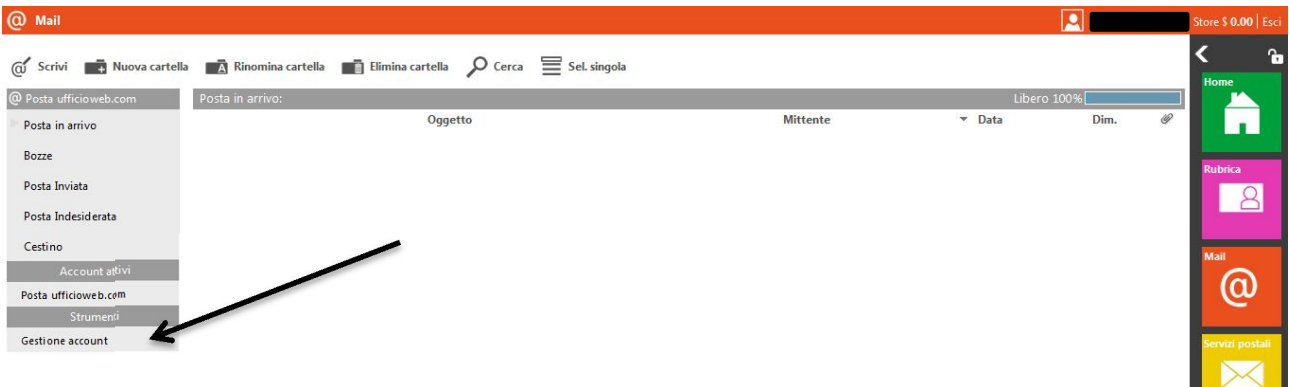


COME CONFIGURARE LA PEC IN IM@TERIA

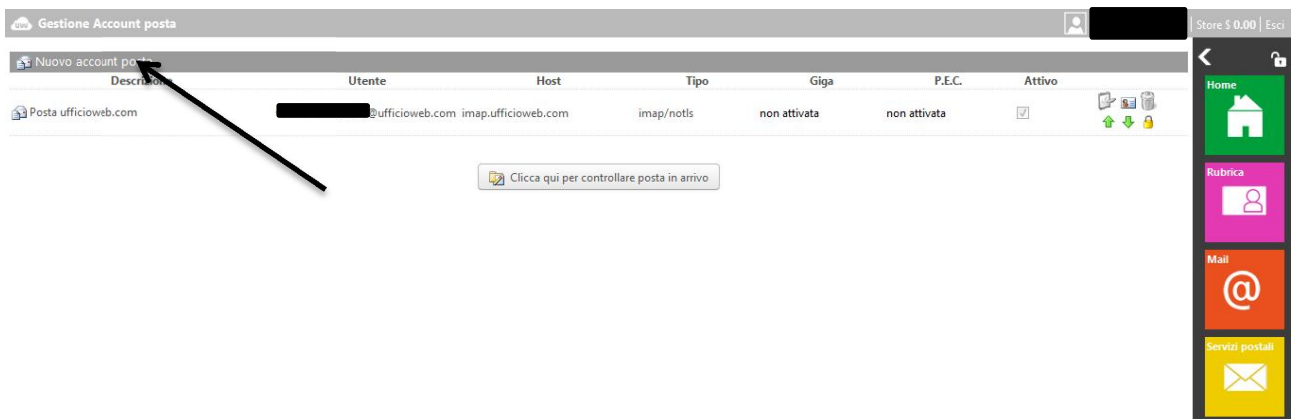
1- Nella home di IM@TERIA entrare nel riquadro arancione **Posta elettronica**



2- Nel menù della posta cliccare su **Gestione account**



3- Cliccare su **nuovo account posta** nella barra di menù grigia



- 4- Inserire in **Descrizione Account** un nome che vi faccia individuare subito la vostra PEC ad esempio il vostro nome o cognome seguito dalla parola PEC es: COGNOME PEC, vi servirà per selezionarla più facilmente fra gli indirizzi di e-mail proposti al momento dell'invio delle ISTANZE.

The screenshot shows the 'Gestione Account posta' web interface. Three callout boxes with arrows point to specific fields: 'nome identificativo' points to the 'Descrizione Account' field; 'inserire l'indirizzo email della PEC' points to the 'Nome utente posta' field; and 'inserire la password che utilizzate per entrare nella PEC' points to the 'Password posta' field. The interface includes fields for 'Descrizione Account', 'Nome utente posta', 'Password posta', a dropdown for 'Seleziona un gestore di posta', and server configuration options for SMTP and IMAP.

Nel campo **Nome utente** posta inserire l'intero indirizzo email della PEC ad esempio:

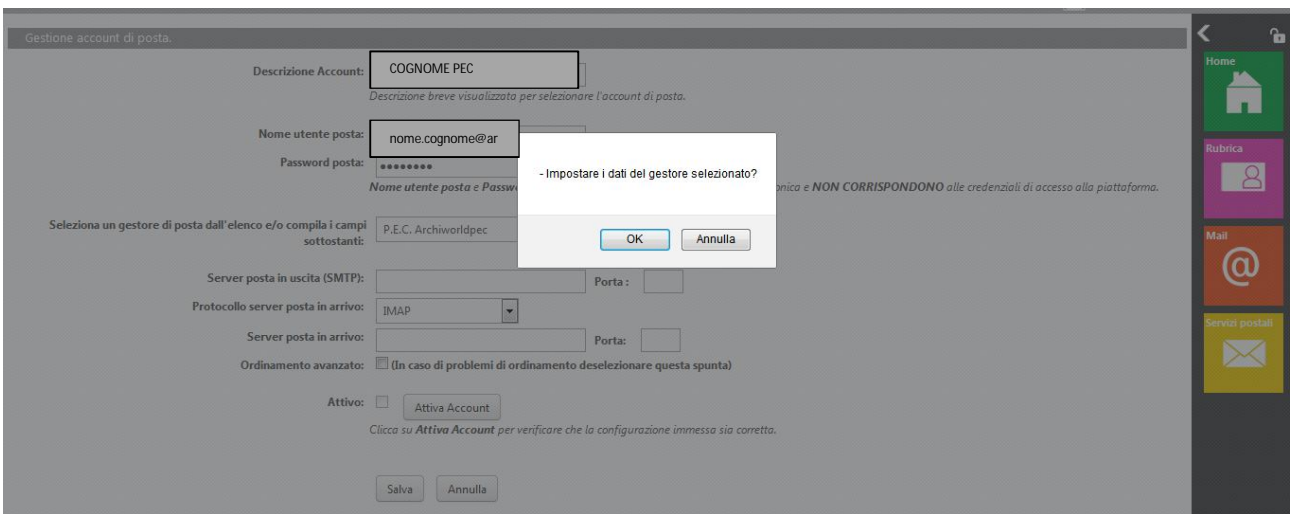
nome.cognome@archiworldpec.it

Nel Campo **Password posta** inserire la password con la quale entrate nella PEC

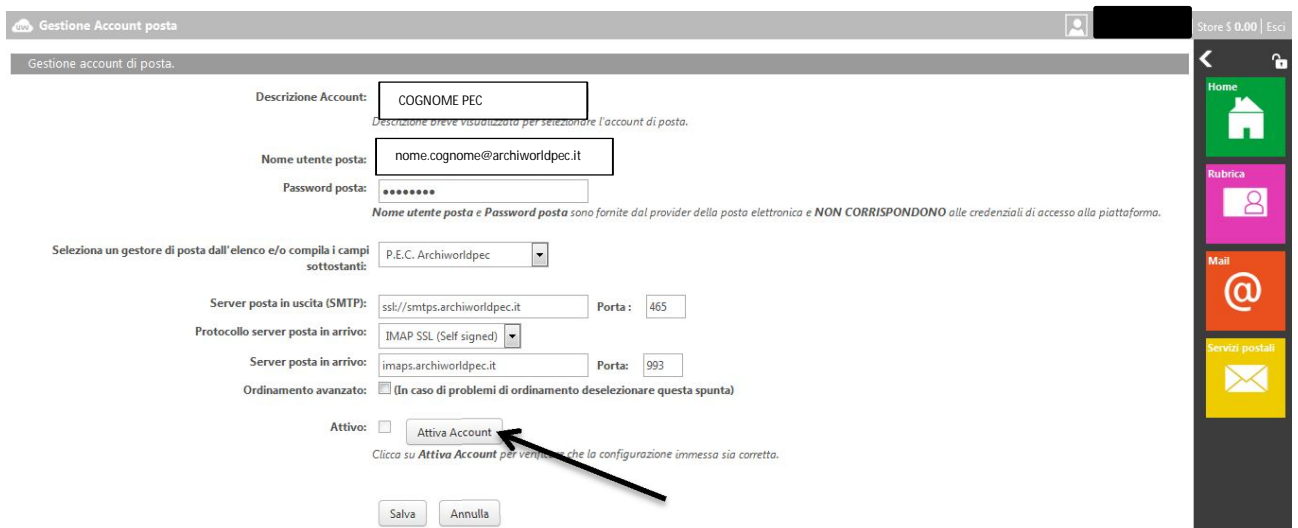
- 5- A questo punto nel menu a tendina sottostante è necessario selezionare il gestore della vostra posta PEC ad esempio ARUBA o ARCHIWORLD

The screenshot shows the 'Gestione Account posta' web interface with the dropdown menu for 'Seleziona un gestore di posta' open. The 'Descrizione Account' field contains 'COGNOME PEC', the 'Nome utente posta' field contains 'nome.cognome@archiworldpec.it', and the 'Password posta' field is masked with dots. The dropdown menu lists various email providers, with 'P.E.C. Archiworldpec' selected. The interface also includes server configuration options for SMTP and IMAP.

6- Alla schermata che compare confermare con **OK** imposta i dati del gestore selezionato



7- A questo punto i campi sottostanti si compilano in automatico ed è necessario cliccare sul pulsante **Attiva account** (non è necessario mettere la spunta su attivo perché comparirà in automatico).



8- Se l'attivazione è andata a buon fine comparirà in alto la spunta verde del Test di connessione.



9- Per concludere la procedura occorre **salvare** cliccando sul pulsante in fondo alla pagina.

Gestione Account posta

Gestione account di posta.

Descrizione Account:
Descrizione breve visualizzata per selezionare l'account di posta.

Nome utente posta:

Password posta:
Nome utente posta e Password posta sono fornite dal provider della posta elettronica e **NON CORRISPONDONO** alle credenziali di accesso alla piattaforma.

Seleziona un gestore di posta dall'elenco e/o compila i campi sottostanti:

Server posta in uscita (SMTP): Porta:

Protocollo server posta in arrivo:

Server posta in arrivo: Porta:

Ordinamento avanzato: (In caso di problemi di ordinamento deselezionare questa spunta)

Attivo:
Clicca su **Attiva Account** per verificare che la configurazione immessa sia corretta.

N.B. Si ricorda di inviare le istanze per l'autocertificazione dell'attività formativa previste al punto 6.7 delle nuove linee guida **tramite IM@TERIA con configurazione della PEC sopra descritta allegando un DOCUMENTO DI IDENTITA' affinché abbia valore come autocertificazione.**